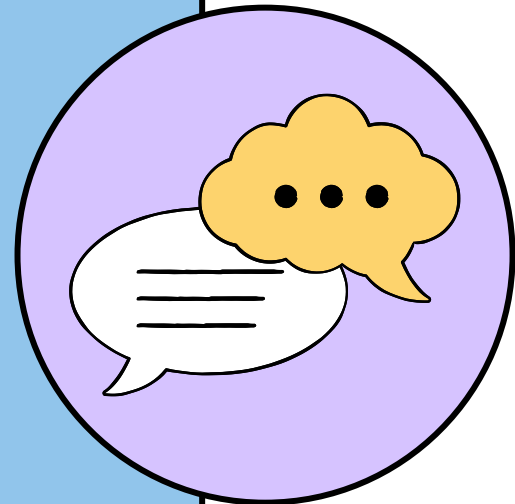
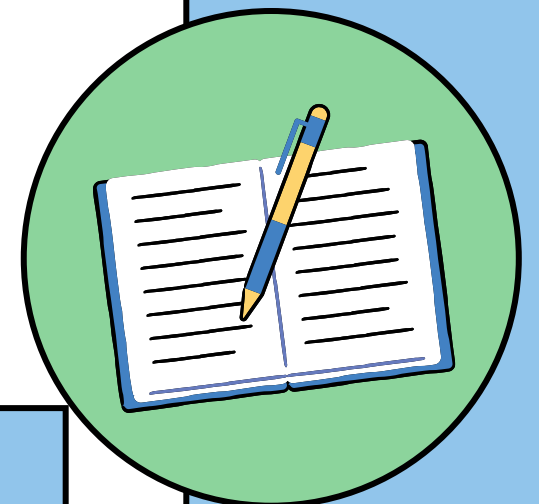
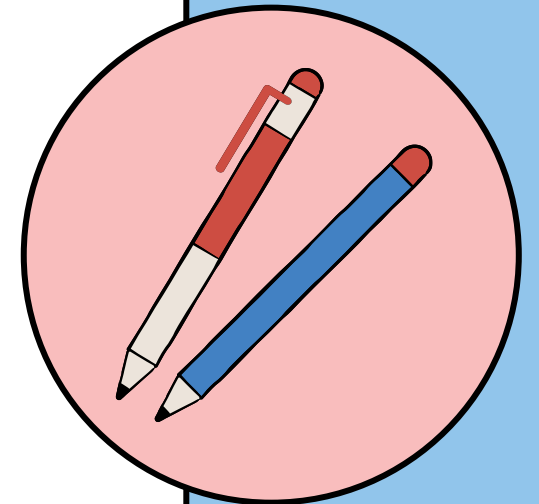


Харківський центр професійного розвитку
педагогічних працівників



Вебінар

для вчителів початкових класів закладів загальної середньої освіти Харкова



02.05.2024

Тема вебінару

Проектна та дослідницька діяльність – ресурс творчого розвитку учнів

Учасники

Керівники РМО вчителів початкових класів, педагогічні працівники ЦОТ управлінь освіти

Спікери вебінару

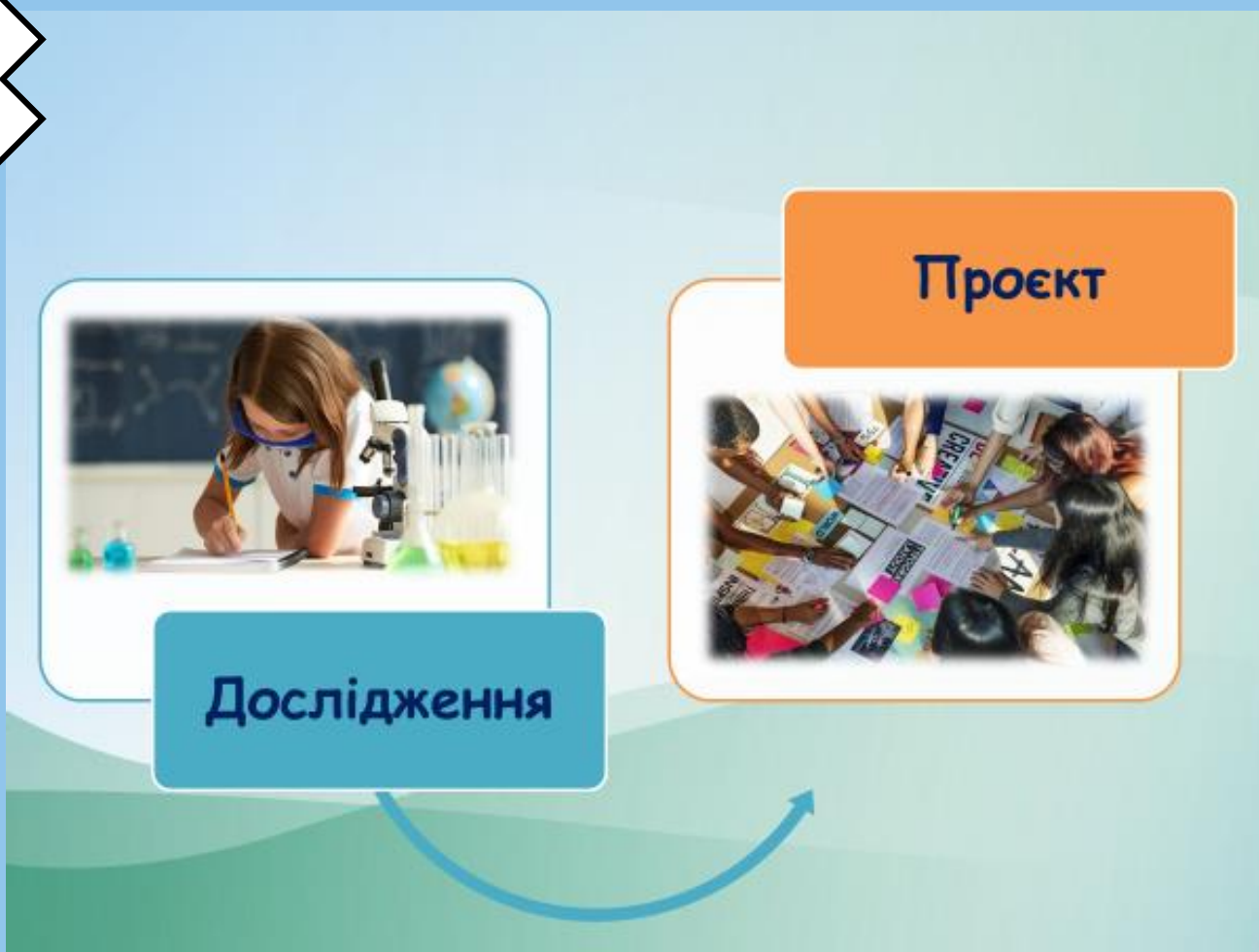
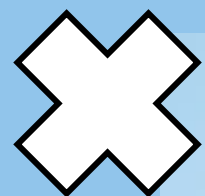
Спікер#1:
Борисенко
Анна Олегівна

учителька початкової
школи ліцею № 155,
спеціаліст першої
кваліфікаційної
категорії,
лауреат Міського
конкурсу «Учитель року
- 2020», учасниця
Міського конкурсу
«Учитель року - 2023»

Спікер#2:
Погуляло
Тетяна Вікторівна

учителька початкової
школи ліцею № 155,
спеціаліст вищої
кваліфікаційної
категорії,
«Учитель-методист»





Дослідження

- **Дослідження** - це процес, який дозволяє нам вивчати та дізнаватися більше про наш світ.

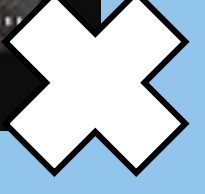
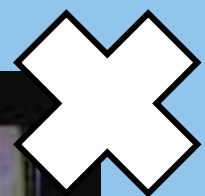


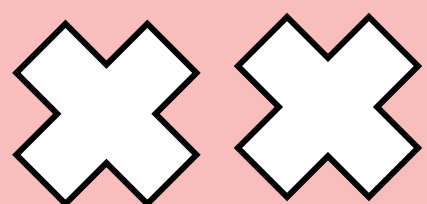
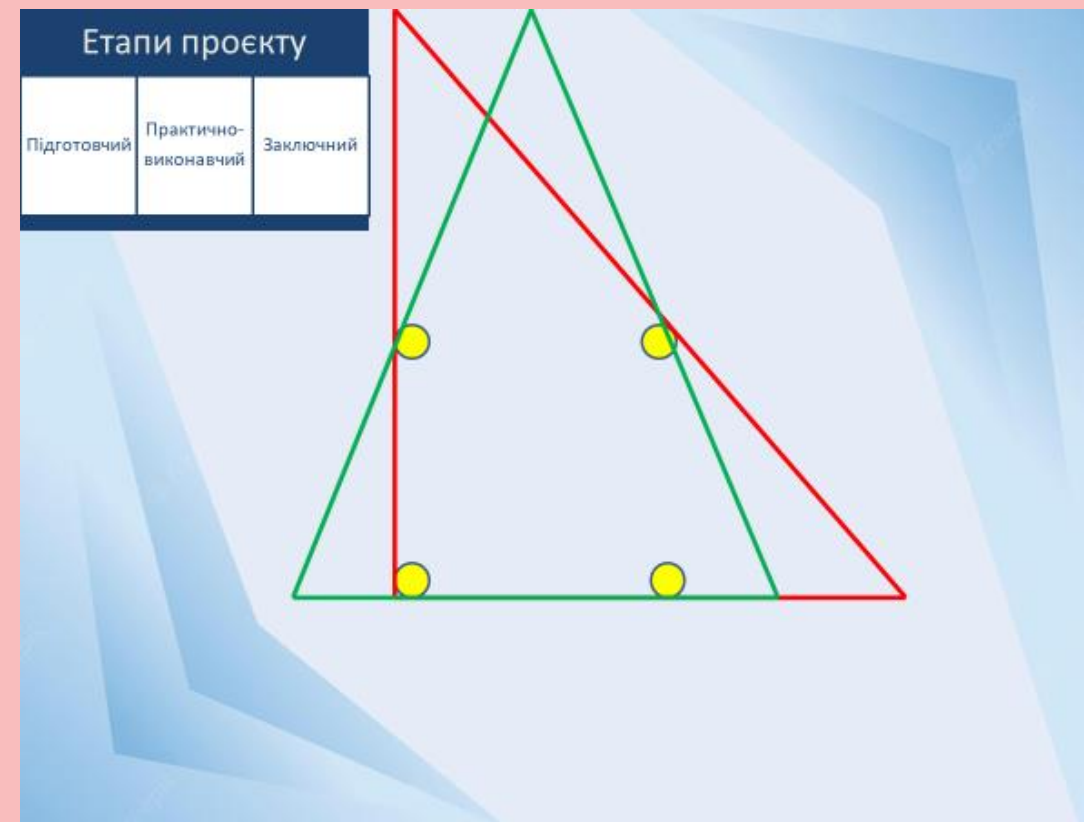
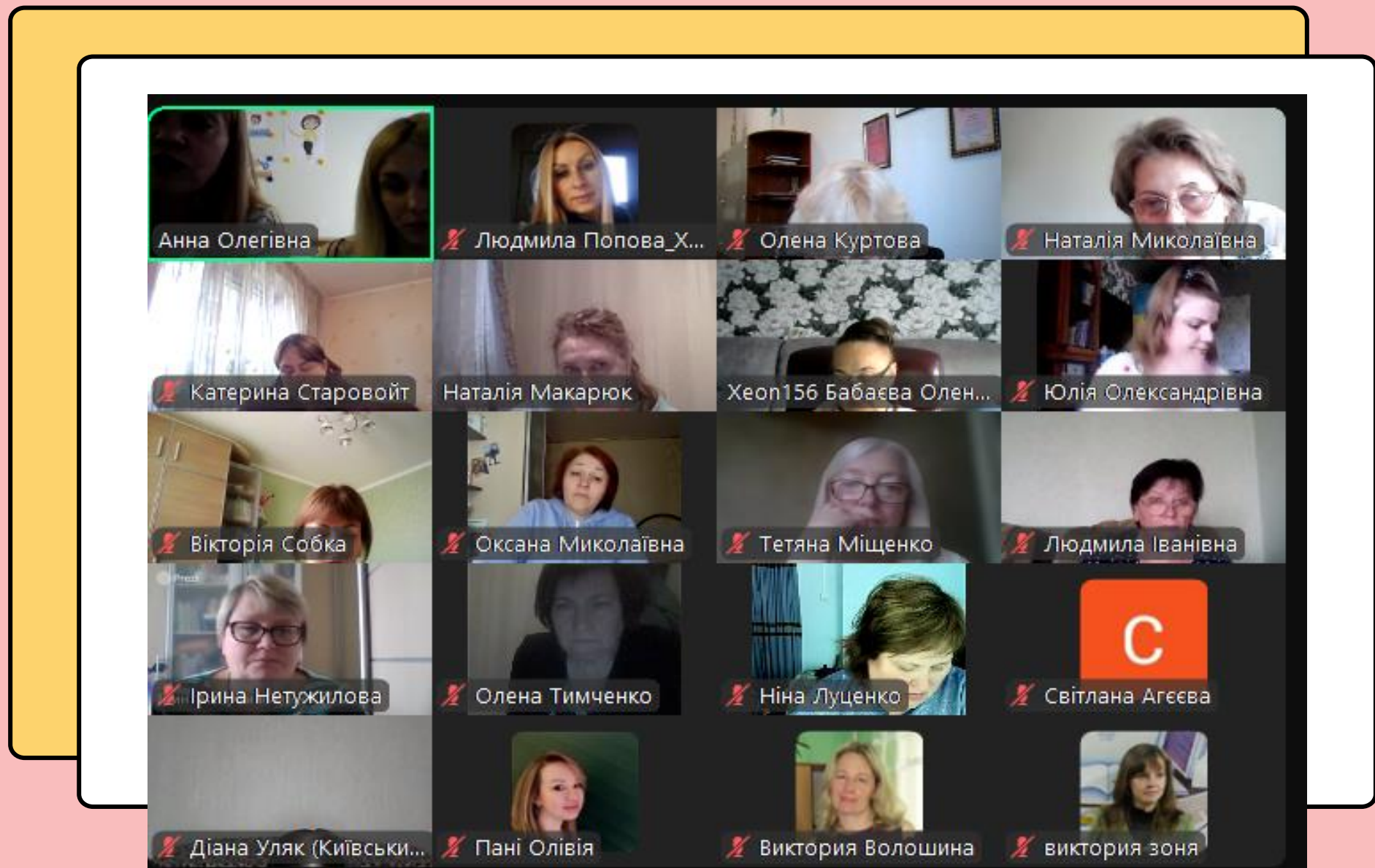
Проект

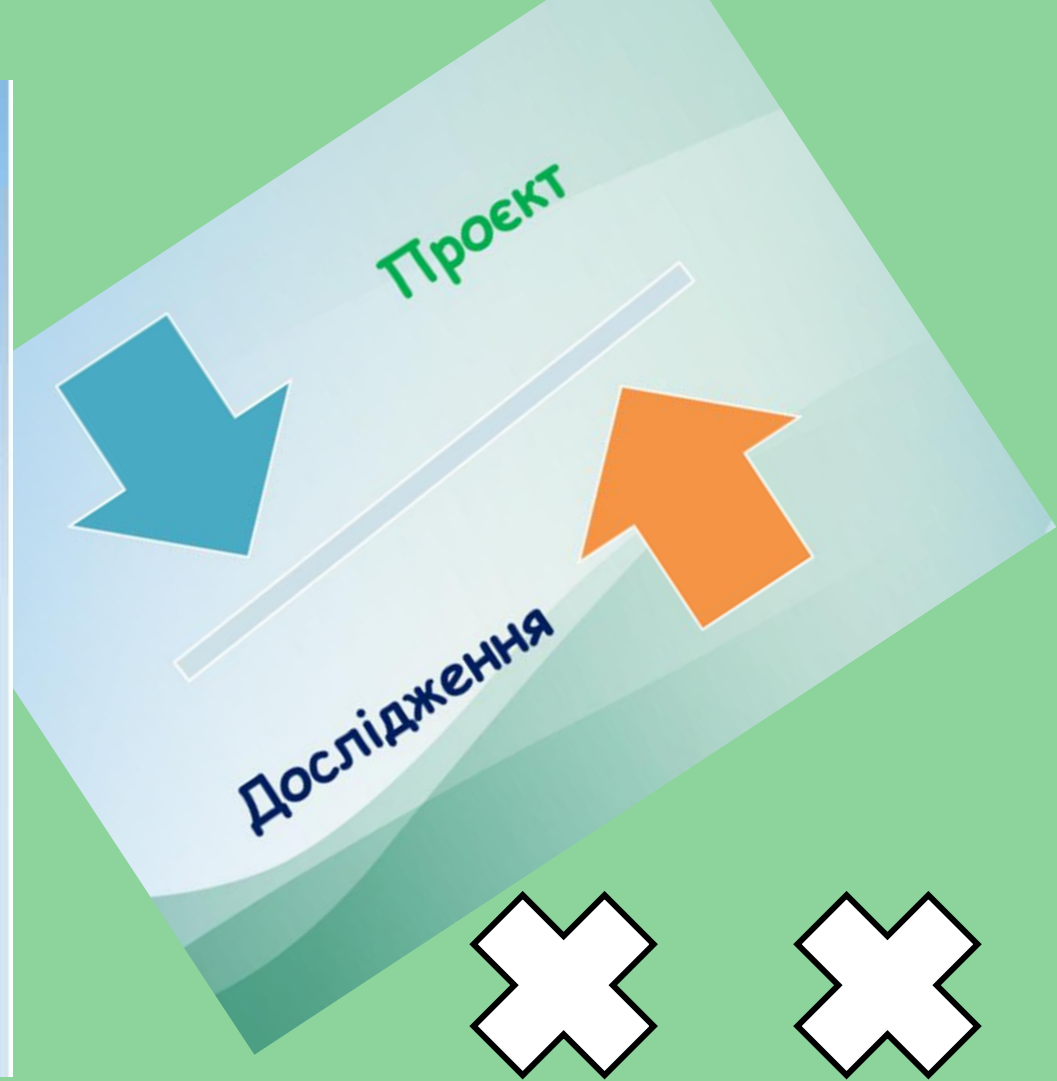
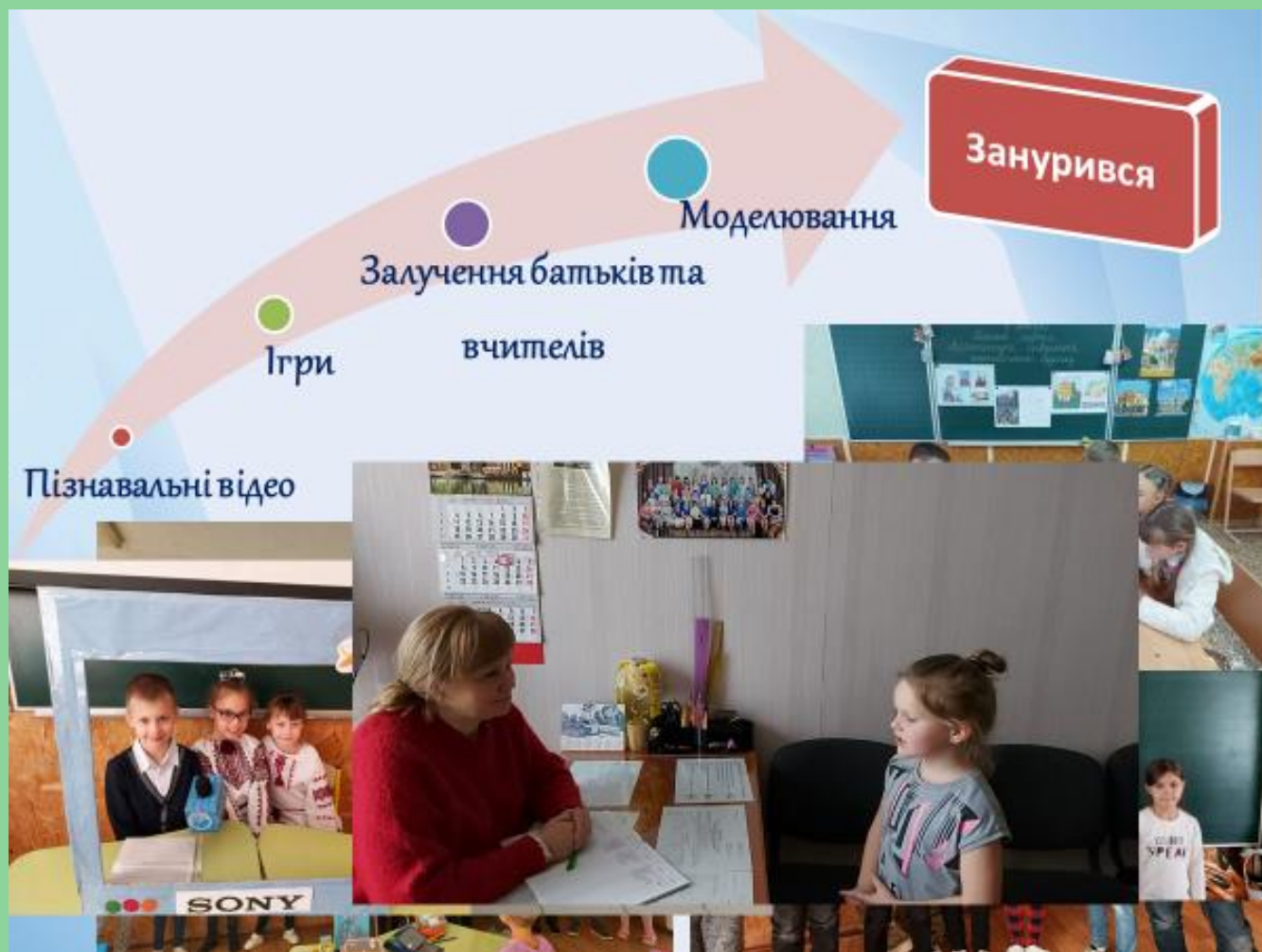
- **Проект** - спільна навчально-пізнавальна, дослідницька, творча або ігрова діяльність учнів — партнерів, що має спільну мету.



 Анна Олегівна	 Людмила Попова_X...	 Олена Куртова
 Наталія Миколаївна	 Катерина Старовойт	 Наталія Макарюк
 Юлія Олександрівна	 Вікторія Собка	 Оксана Миколаївна
 Тетяна Міщенко	 Людмила Іванівна	 Ірина Нетужилова
 Олена Тимченко	 Ніна Луценко	 Діана Уляк (Київськи...







Організація дослідницької діяльності учнів початкових класів

"Краще один раз побачити, ніж сто разів почути",
- говорить народна мудрість.

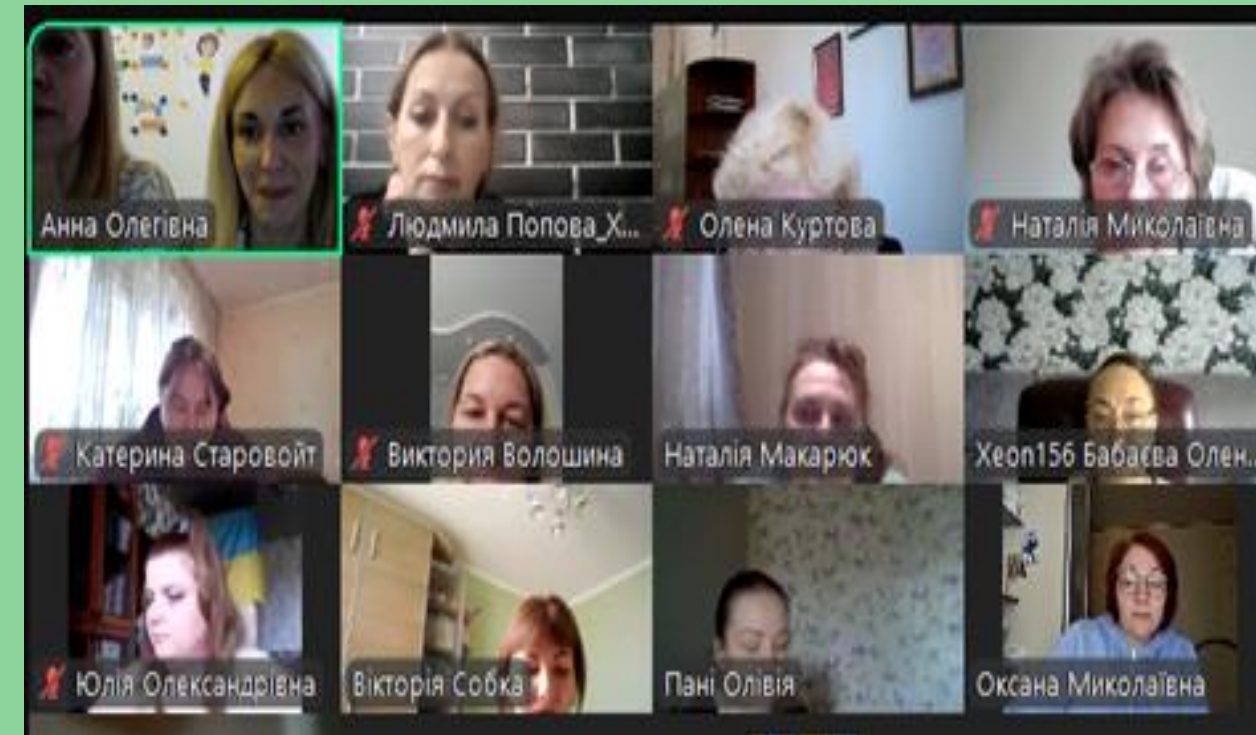
"Краще один раз випробувати, спробувати, зробити своїми руками",
- стверджують педагоги-практики



1-й етап

Із чим зіткнулися герої оповідання?

Проблема-це утруднення, невизначеність.
Проблемна ситуація - така ситуація, в якій немає відповідного до обставин рішення, і яка тому змушує зупинитися і замислитися.



Дослідження

Експеримент

Досвід

Огляд

Аналіз

Пошук



Спостереження

Вивчення

2-й етап

Що роблять хлопчики?

Будь-яке пізнання починається із питання.
Питання - форма вираження проблеми.
Він спрямовує мислення дитини на пошук відповіді, таким чином, пробуджуючи потребу у пізнанні.

А найпопулярніший і найдоступніший метод дослідження - це спостереження.



4-й етап

Чим займаються Володя та Вадик?

Експеримент - важливий спосіб дослідження.

Це спосіб пізнання, з якого у суворо контрольованих і керованих умовах досліджується явище природи.

Найцікавіші експерименти - це реальні досліді з реальними предметами та його властивостями.



Основні етапи дослідницької діяльності



3-й етап

Що висувають хлопчики?

Гіпотеза - підстава, припущення, судження про закономірний зв'язок явищ, передбачення подій. Гіпотези виникають як можливі варіанти вирішення проблеми.

Уміння висувати гіпотези - одне з основних умінь дослідника

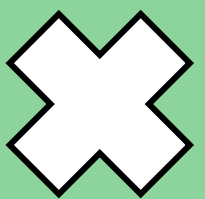
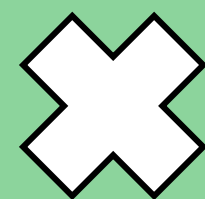


5-й етап

Чим закінчується дослідження?

Судженням називають висловлювання про предмети чи явища, що складається із затвердження чи заперечення чогось.

Отже, проаналізувавши розповідь, ми склали план роботи з дослідженням, згадали основні етапи цієї діяльності.



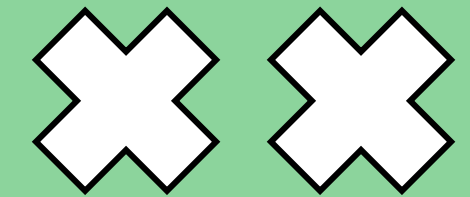


Крок 1. Вибір теми дослідження та її формулювання

№ з/п	Алгоритм	Приклад формулювання теми
1	Зміна () у () у () - то) умовах	«Зміна поведінки птахів в умовах зимової безгодівлі»
2	Умови змін () у (когось)	«Умови зміни забарвлення шерсті тварин»
3	Це як ()	«Переселенський квиток як свідок історії сім'ї Л...ко»
4	«Щось чи хтось» у «чомусь»	«Образ богатиря в українських народних казках»
5	Вивчення «...» через «...»	«Вивчення історії «Харківського зоопарку» через статтю газети «Південний край» (02.07.1914).
6	Як одержують ()?	«Як виготовляють папір?»
7	Чому () може щось робити?	«Чому стріляє попкорн?» «Чому від цибулі люди плачуть?»
8	У чому небезпека ()?	«Чим небезпечний побутовий пил?»
9	У чому користь ()?	«Чим корисне морозиво?»



Крок 3. Виводимо гіпотезу дослідження та формулюємо його завдання, визначаємо етапи дослідження



Гіпотеза повинна відповідати низці вимог:

- бути перевіреною;
- містити припущення;
- відповідати фактам.

Гіпотеза формулюється у вигляді складнопідрядної пропозиції: «Якщо..., то...»; «Так як...»; «За умови, що...», тобто. будується в такий спосіб, що звертає увагу дослідника на розкриття суті досліджуваного явища, встановлення причинно-наслідкових зв'язків.



Крок 2. Обґрунтовуємо актуальність теми дослідницької роботи та формулюємо її мету

Дія	Предмет	Об'єкт
Вивчити ...	причини зміни поведінки	птахів в умовах зимівлі
Визнач..	фактори, що дозволяють звести до мінімуму наявність	побутового пилу в будинку
Виявити ...	корисні або шкідливі властивості	попкорну
Проаналізувати ...	можливості виготовлення ...	паперу в домашніх умовах
Розкрити ...	нові можливості ...	комп'ютерних технологій для публічних виступів
Дослідити ...	значення ...	пластикових пляшок у житті людини та природи
Довести ...	городянам необхідність вирішення проблеми існування	бездомних тварин у місті
Дізнатись	чому саме тризуб	зображено на малому гербі України

Крок 4. Що таке методи дослідження? Як їх відібрати?

Методи дослідження - це способи досягнення мети, реалізації гіпотези та вирішення завдань дослідницької роботи. У початковій школі допустимо навести простий перелік методів дослідницької роботи.

Практичні методи

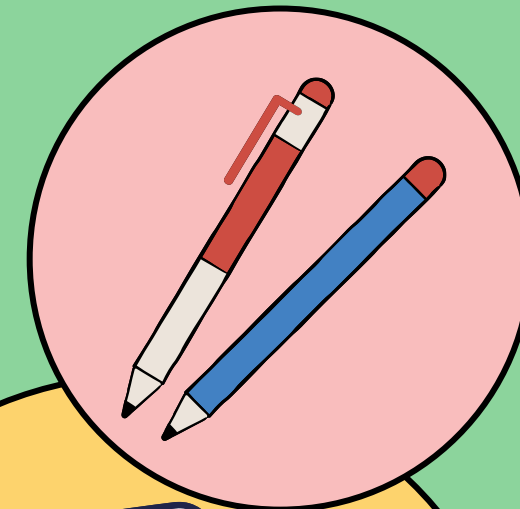
спостереження;
інтерв'ю;
анкетування;
опитування;
співбесіда;
тестування;
фотографування;
підррахунок;
вимір;
порівняння.

Методи експериментального рівня

експеримент;
лабораторний досвід;
аналіз;
моделювання.

Методи теоретичного рівня

вивчення та узагальнення;
аналіз та синтез;
індукція та дедукція



Як готувати публічний захист Результатів дослідницької роботи у початковій школі?

1. Зовнішній вигляд.
2. Практика (репетиція) виступів.
3. Регламент виступу.
4. Текст виступу, доповіді.
5. Презентація.



Крок 1. Вибір теми дослідження та її формулювання

Меню птахів в умовах зимової безгодівлі



Крок 2. Обґрунтовуємо актуальність теми дослідницької роботи та формулюємо її мету

Знаходження альтернативного корму для птахів взимку може бути важливим, особливо в умовах, коли в місцевості їхнього проживання сильно дмуть вітри і видують корм, який залишають їм мешканці району.



Крок 3. Виводимо гіпотезу дослідження та формулюємо його завдання, визначаємо етапи дослідження

Якщо ми докладніше вивчимо що ми можемо додати до пташиного корму щоб він тримався купки, з'ясуємо, чи не шкідливі ці домішки птахам, то ці знання допоможуть нам краще допомогти пірнатим, які живуть біля нас і, можливо, до нашої справи приєднаються учні інших класів нашої школи.

Крок 4. Вибір методів дослідження

Практичні методи

спостереження;
опитування;
фотографування;
порівняння.



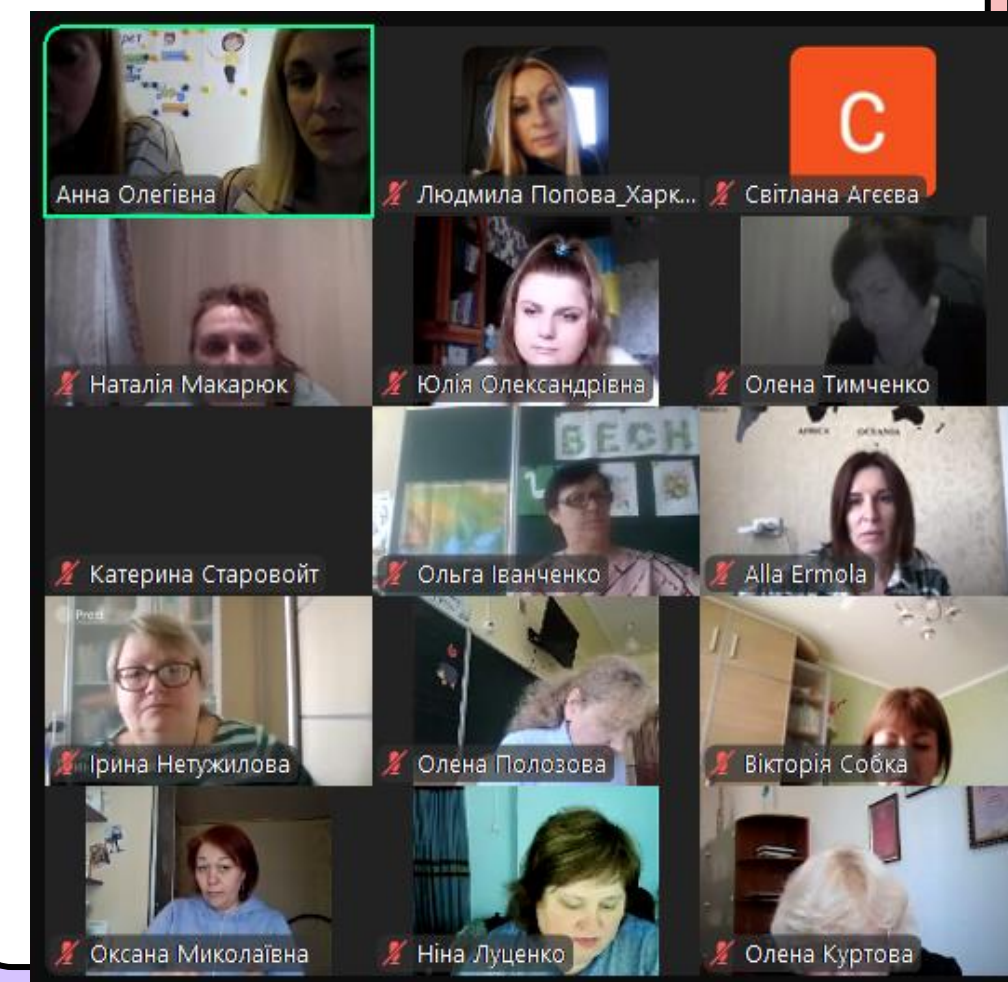
Методи експериментального рівня

експеримент;
модельювання



Методи теоретичного рівня

вивчення та
узагальнення



Опитування

Кому із представників тваринного світу, ми можемо допомогти взимку із харчуванням?

птахам
голуби
пернаті зимуючі білки
пташки
синичка котятта синиці горобці
звірі птахи
олени птиці синички собока
тварини собаки коби
ослі ворони риби

Спостереження очевидного



Фотографування



Порівняння



Розглянути знайомий предмет



Моделювання

Експеримент



Вивчення та узагальнення



Вивчайте з відчуттям цікавості, а не обов'язку. Примушуйте себе думати, а не запам'ятовуйте; і нехай цікавість приводить Вас до нових знань.
Річард Фейнман

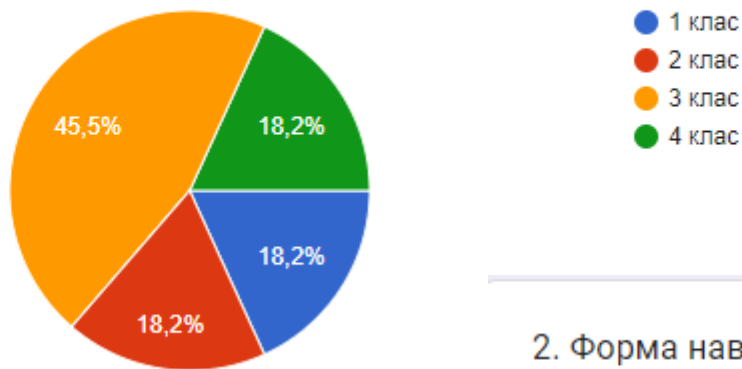


ОПИТУВАННЯ

1. У якому класі Ви працюєте в поточному навчальному році?*

Копировать

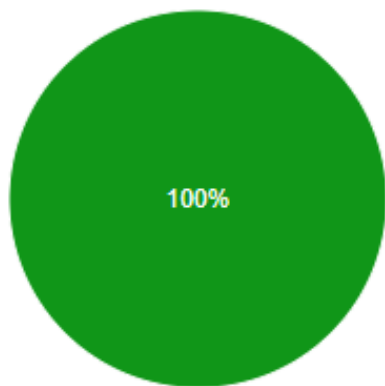
11 ответов



2. Форма навчання у Вашому класі

Копировать

11 ответов

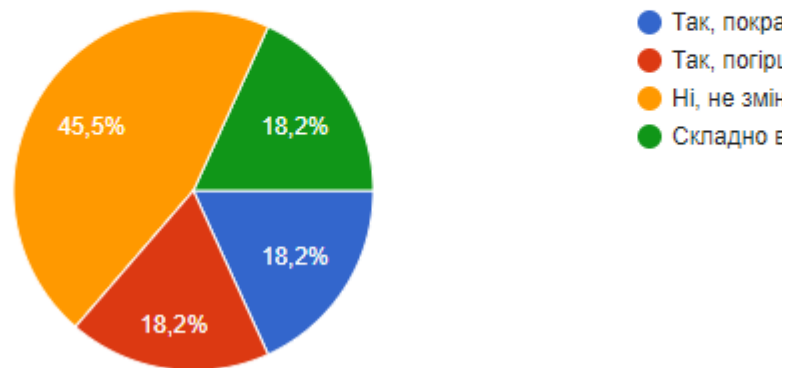


- Очна
- Змішана (послідовне чергування очного і дистанційного навчання)
- Гібридна (частина учнів присутні на уроках очно, частина доєднується онлайн)
- Дистанційна
- Другое:

5. Чи змінився (порівняно з попереднім роком) рівень навчальних результатів Ваших учнів?

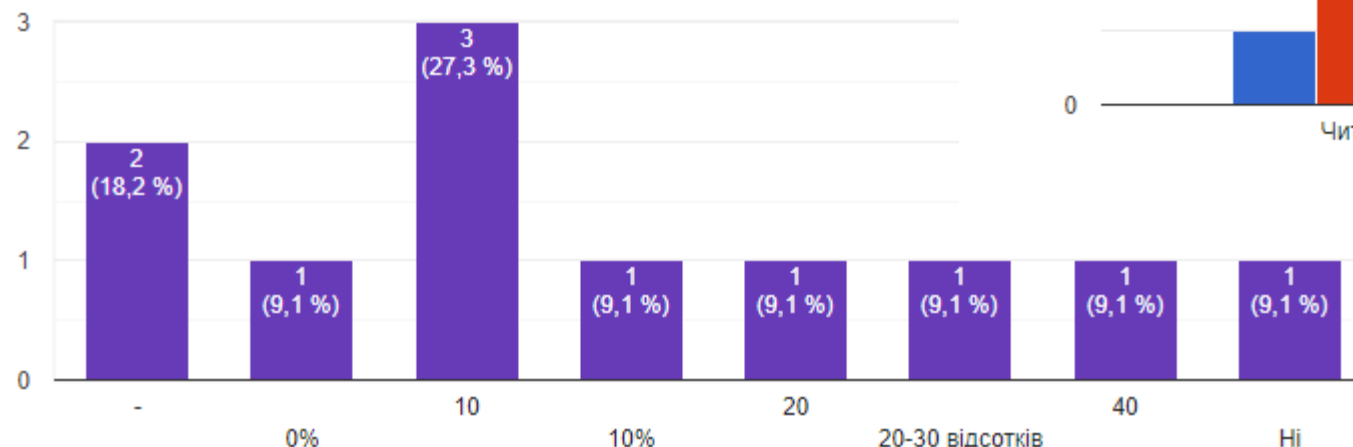
Копировать

11 ответов



7. Якщо так, наскільки цей темп знизився? Укажіть у відсотках (орієнтовно).

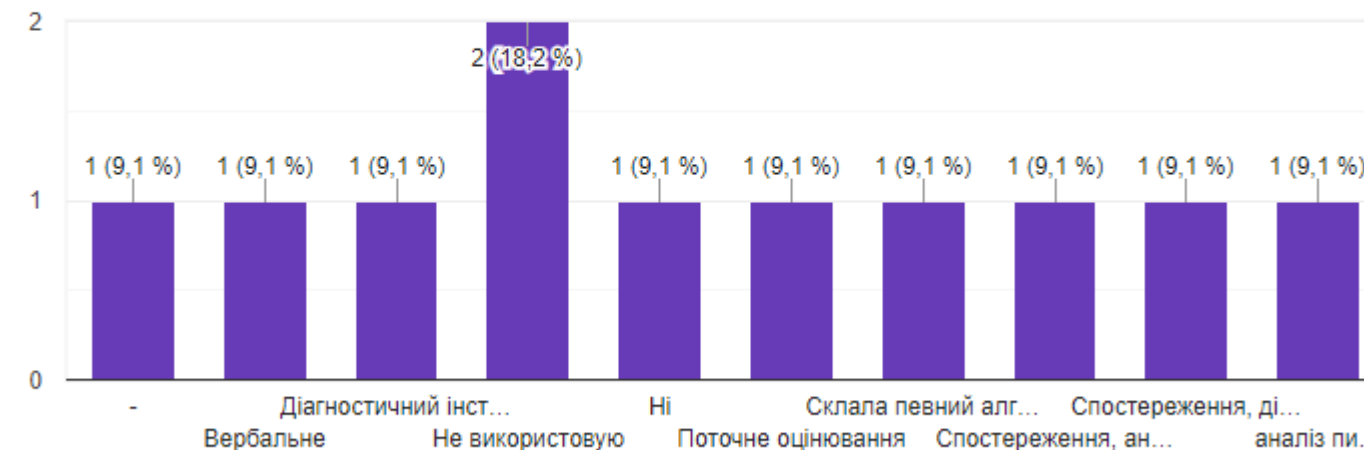
11 ответов



11. Якщо Ви використовуєте методику оцінювання навчальних втрат учнів, то конкретизуйте, будь ласка, яку саме

Копировать

11 ответов



9. Чи наявні у Ваших учнів навчальні втрати з таких наскрізних умінь?*

Копировать

